

# CATÁLOGO DO ITEM IMPORTADO

## Pleito de Inclusão de Ex-Tarifário

Número de Controle	NCM	Sugestão de descrição do ex-Tarifário
(não preencher)	8413.30.10	Bomba de combustível de etanol e gasolina, com tensão de operação de 12 V, pressão de trabalho variável controlada eletronicamente com valor nominal igual a 400 kPa, peso igual 0,808 kg, com sensor de nível de combustível com leitura de resistências acoplado, aplicada em motores de ignição por centelha em veículos automotores.

### 1. Especificações técnicas detalhadas da autopeça

Altura de instalação = 192,50mm

Diâmetro do flange = 114,50mm

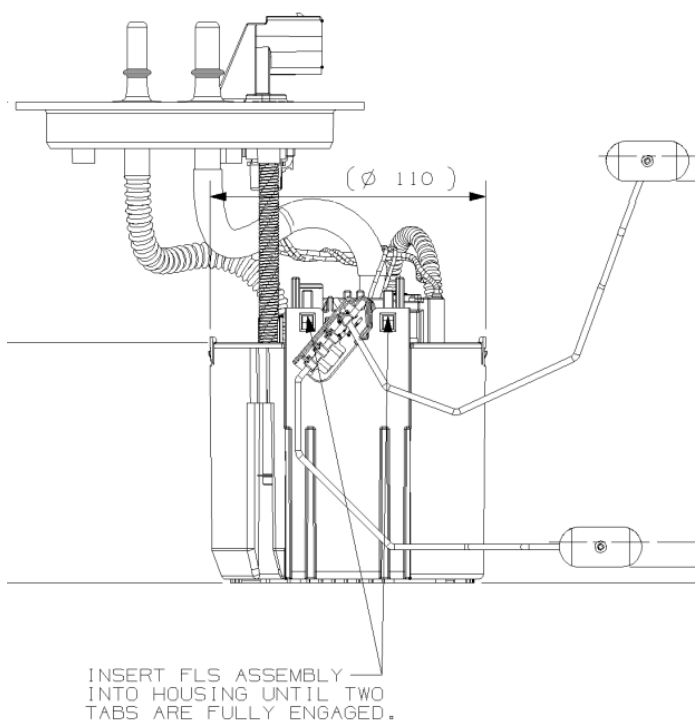
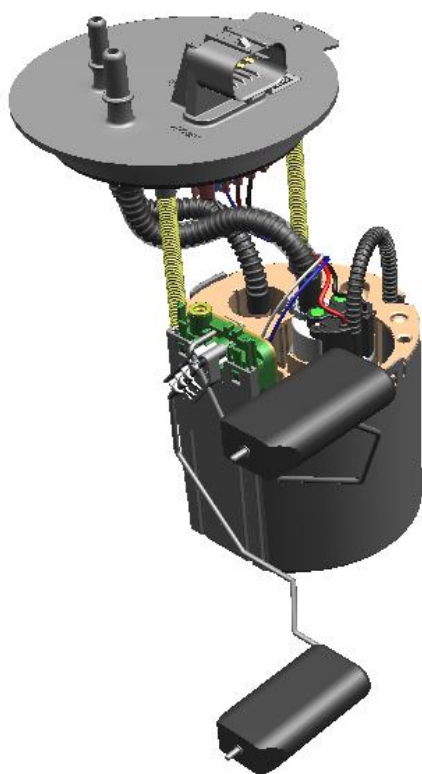
Quantidade de terminais elétricos = 4 (2 da bomba e 2 do sensor de nível)

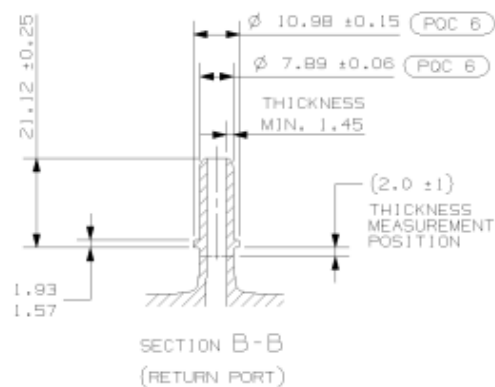
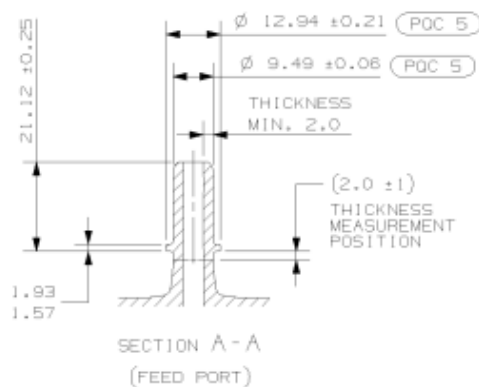
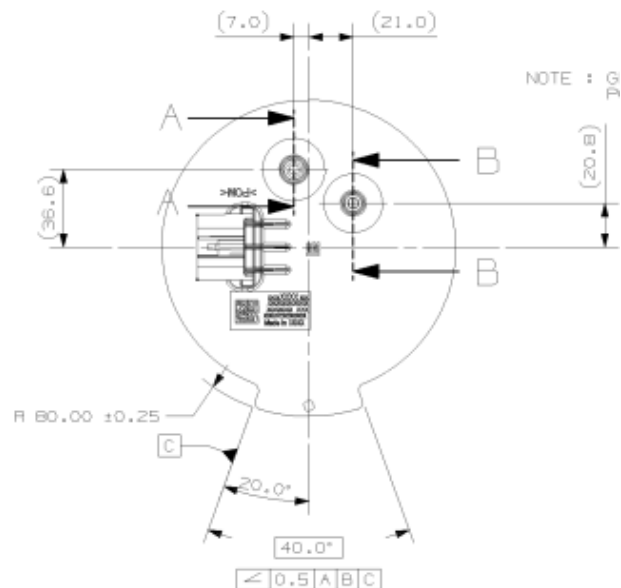
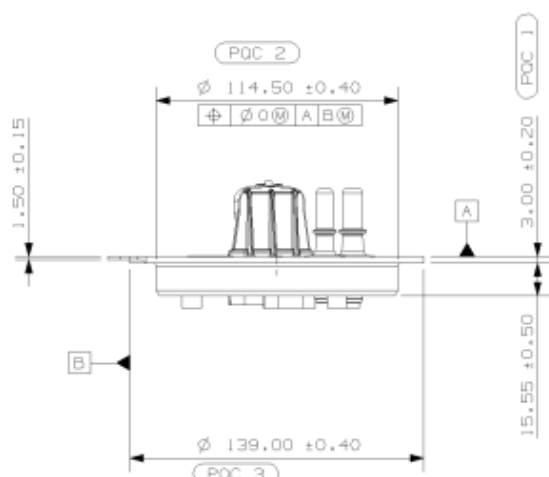
Material do flange = POM

Performance da bomba = mínimo 61,07 lph a 400 kPa e 12 V de alimentação, corrente máxima de 5,5 A.

Variação do sensor de nível = de 40 Ohms, relativo ao nível cheio, a 250 Ohms, relativo ao nível vazio.

### 2. Imagens da autopeça importada e/ou desenho esquemático





### 3. Aplicação do item importado:

Aplicada em motores de ignição por centelha em veículos automotores.

### 4. Função do item importado no produto fabricado pela empresa pleiteante do ex-tarifário:

Bombear o combustível para o motor de ignição por centelha no veículo automotor e medir o nível de combustível presente no tanque.